

Análogo
100320



Ø3.5mm



Rosca M1.6



Transfer
mold. Aberta
200320A



Transfer
mold. Fechada
200320B



Cicatrizador



Ø3.6

| | |
|---------|------|
| 300320B | H2mm |
| 300320C | H3mm |
| 300320D | H4mm |
| 300320E | H5mm |
| 300320F | H6mm |



Cicatrizador



Ø5.0

| | |
|---------|------|
| 300323B | H2mm |
| 300323C | H3mm |
| 300323D | H4mm |
| 300323E | H5mm |
| 300323F | H6mm |



Pilar
Provisório



| | | |
|---------|---------|---------|
| 40320CA | 40320SA | H0.8mm |
| 40320CB | 40320SB | H1.5 mm |
| 40320CC | 40320SC | H2.5mm |
| 40320CD | 40320SD | H3.5mm |



Pilar
Definitivo

| | |
|---------|--------|
| 500320A | H0.8mm |
| 500320B | H1.5mm |
| 500320C | H2.5mm |
| 500320D | H3.5mm |

Pilar Definitivo – Âng. 15°



| | |
|---------|--------|
| 50320AG | H1.5mm |
| 50320BG | H2.5mm |
| 50320CG | H3.5mm |

Pilar Definitivo – Âng. 25°

| | |
|---------|--------|
| 50320AH | H1.5mm |
| 50320BH | H2.5mm |
| 50320CH | H3.5mm |



Ucla Base
Metálica



700320C
700320S



Mini Pilar
Cônico



| | |
|---------|--------|
| 800320A | H0.8mm |
| 800320B | H1.5mm |
| 800320C | H2.5mm |
| 800320D | H3.5mm |
| 800320E | H4.5mm |
| 800320F | H5.5mm |



Mini Pilar – Âng. 17°

| | |
|---------|--------|
| 80320CG | H2.5mm |
| 80320DG | H3.5mm |



Mini Pilar – Âng. 30°

| | |
|---------|--------|
| 80320DH | H3.5mm |
| 80320EH | H4.5mm |



Cicatrizador
Tampa
301320



Parafuso
de Fixação

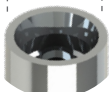
MI6HEB
MI6UEB



Análogo
100750



Ø3.5mm



Rosca M1.6



Transfer
mold. Aberta

200750A



Transfer
mold. Fechada

200750B



Cicatrizador
Tampa



301750



Cicatrizador



| | |
|---------|--------|
| 300750B | H2mm |
| 300750C | H3.5mm |
| 300750E | H5mm |
| 300750F | H6mm |



Pilar
Provisório

400750C

400750S



Ucla Base
Metálica

700750C

700750S



Mini Pilar
Cônico



| | |
|---------|------|
| 800750A | H1mm |
| 800750B | H2mm |
| 800750C | H3mm |
| 800750D | H4mm |
| 800750E | H5mm |
| 800750F | H6mm |



Mini Pilar - Âng. 17°

| | |
|---------|------|
| 80750BG | H2mm |
| 80750CG | H3mm |
| 80750DG | H4mm |



Mini Pilar - Âng. 30°

| | |
|---------|------|
| 80750CH | H3mm |
| 80750DH | H4mm |



Pilar O'Ring



| | |
|---------|--------|
| 900750B | H2mm |
| 900750C | H3.5mm |
| 900750E | H5mm |
| 900750F | H6mm |



Parafuso
de Fixação

M16TNC



Prótese cimentada

Análogo
CI



| | |
|---------|--------------|
| 10750DD | Ø3.5 x 4mm |
| 10750DF | Ø3.5 x 5.5mm |
| 10750ED | Ø5 x 4mm |
| 10750EF | Ø5 x 5.5mm |



Pilar
Definitivo CI

| | |
|---------|---------------------|
| 5750DDA | Ø3.5 x 4mm - H1mm |
| 5750DDB | Ø3.5 x 4mm - H2mm |
| 5750DDC | Ø3.5 x 4mm - H3mm |
| 5750DFA | Ø3.5 x 5.5mm - H1mm |
| 5750DFB | Ø3.5 x 5.5mm - H2mm |
| 5750DFC | Ø3.5 x 5.5mm - H3mm |

| | |
|---------|-------------------|
| 5750EDA | Ø5 x 4mm - H1mm |
| 5750EDB | Ø5 x 4mm - H2mm |
| 5750EDC | Ø5 x 4mm - H3mm |
| 5750EFA | Ø5 x 5.5mm - H1mm |
| 5750EFB | Ø5 x 5.5mm - H2mm |
| 5750EFC | Ø5 x 5.5mm - H3mm |

