

Possibilita a técnica de Plataforma Switching com o Sistema HE 5.0 3i*

Análogo

100105



Ø4.1mm

2.7mm
Hex.

Rosca M2.0



**Transfer mold.
Aberta**

200105A



**Transfer mold.
Fechada**

200105B



**Cicatrizador
Tampa**

301105



Cicatrizador

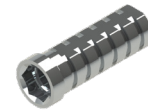


300105B	H2mm
300105C	H3mm
300105D	H4mm
300105E	H5mm
300105F	H6mm



**Pilar
Definitivo**

500105A	H1mm
500105B	H2mm
500105C	H3mm
500105D	H4mm



**Pilar
Provisório**

- 400105C
- 400105S



**Ucla
Plástica**

- 600105C
- 600105S



**Ucla
Base Metálica**

- 700105C
- 700105S



**Mini pilar
Cônico**



800105A	H1mm
800105B	H2mm
800105C	H3mm
800105D	H4mm
800105E	H5mm
800105F	H6mm



Pilar Definitivo Ang. 15°

50105AG	H1mm
50105BG	H2mm
50105CG	H3mm



Pilar Definitivo Ang. 25°

50105AH	H1mm
50105BH	H2mm
50105CH	H3mm



Mini Pilar - Âng. 17°

80105BG	H2mm
80105CG	H3mm
80105DG	H4mm



Mini Pilar - Âng. 30°

80105CH	H3mm
80105DH	H4mm



Pilar O'ring



900105A	H1mm
900105B	H2mm
900105C	H3mm
900105D	H4mm
900105E	H5mm
900105F	H6mm



**Mini pilar
Esteticone**



801004A	H1mm
801004B	H2mm
801004C	H3mm
801004D	H4mm
801004E	H5mm
801004F	H6mm



**Parafuso
de Fixação**

- M20HX
- M20QU



Análogo

100110



Ø5.0mm

3.3mm
Hex.



Rosca M2.5

1.0mm



Transfer mold.
Aberta
200110A



Transfer mold.
Fechada
200110B



Cicatrizador



300110B	H2mm
300110C	H3mm
300110D	H4mm
300110E	H5mm
300110F	H6mm



Pilar
Provisório

- 400110C
- 400110S



Ucla
Plástica

- 600110C
- 600110S



Ucla
Base Metálica

- 700110C
- 700110S



Mini pilar
Cônico



800110A	H1mm
800110B	H2mm
800110C	H3mm
800110D	H4mm
800110E	H5mm
800110F	H6mm



Mini Pilar - Âng. 17°



80110BG	H2mm
80110CG	H3mm
80110DG	H4mm



Mini Pilar - Âng. 30°

80110CH	H3mm
80110DH	H4mm



Parafuso
de Fixação

- M25HX
- M25QU

