

Análogo  
100320



Ø3.5mm



Rosca M1.6



Transfer  
mold. Aberta  
200320A



Transfer  
mold. Fechada  
200320B



Cicatrizador



Ø3.6

300320B	H2mm
300320C	H3mm
300320D	H4mm
300320E	H5mm
300320F	H6mm



Cicatrizador



Ø5.0

300323B	H2mm
300323C	H3mm
300323D	H4mm
300323E	H5mm
300323F	H6mm



Pilar  
Provisório



40320CA	40320SA	H0.8mm
40320CB	40320SB	H1.5 mm
40320CC	40320SC	H2.5mm
40320CD	40320SD	H3.5mm



Pilar  
Definitivo

500320A	H0.8mm
500320B	H1.5mm
500320C	H2.5mm
500320D	H3.5mm

Pilar Definitivo – Âng. 15°



50320AG	H1.5mm
50320BG	H2.5mm
50320CG	H3.5mm

Pilar Definitivo – Âng. 25°

50320AH	H1.5mm
50320BH	H2.5mm
50320CH	H3.5mm



Ucla Base  
Metálica



700320C  
700320S



Mini Pilar  
Cônico



800320A	H0.8mm
800320B	H1.5mm
800320C	H2.5mm
800320D	H3.5mm
800320E	H4.5mm
800320F	H5.5mm



Mini Pilar – Âng. 17°

80320CG	H2.5mm
80320DG	H3.5mm



Mini Pilar – Âng. 30°

80320DH	H3.5mm
80320EH	H4.5mm



Cicatrizador  
Tampa  
301320



Parafuso  
de Fixação

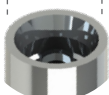
- MI6HEB
- ⊛ MI6UEB



Análogo  
100750



Ø3.5mm



Rosca M1.6



Transfer  
mold. Aberta

200750A



Transfer  
mold. Fechada

200750B



Cicatrizador  
Tampa

20  
N.cm

301750



Cicatrizador

20  
N.cm

300750B H2mm

300750C H3.5mm

300750E H5mm

300750F H6mm



Pilar  
Provisório

400750C

400750S



Ucla Base  
Metálica

700750C

700750S



Mini Pilar  
Cônico

20  
N.cm

800750A H1mm

800750B H2mm

800750C H3mm

800750D H4mm

800750E H5mm

800750F H6mm



Mini Pilar - Âng. 17°

80750BG H2mm

80750CG H3mm

80750DG H4mm

20  
N.cm

Mini Pilar - Âng. 30°

80750CH H3mm

80750DH H4mm



Pilar O'Ring

20  
N.cm

900750B H2mm

900750C H3.5mm

900750E H5mm

900750F H6mm



Parafuso  
de Fixação

M16TNC

20  
N.cm

Prótese cimentada

Análogo  
CI



10750DD Ø3.5 x 4mm

10750DF Ø3.5 x 5.5mm

10750ED Ø5 x 4mm

10750EF Ø5 x 5.5mm



Pilar  
Definitivo CI

5750DDA Ø3.5 x 4mm - H1mm

5750DDB Ø3.5 x 4mm - H2mm

5750DDC Ø3.5 x 4mm - H3mm

5750DFA Ø3.5 x 5.5mm - H1mm

5750DFB Ø3.5 x 5.5mm - H2mm

5750DFC Ø3.5 x 5.5mm - H3mm

5750EDA Ø5 x 4mm - H1mm

5750EDB Ø5 x 4mm - H2mm

5750EDC Ø5 x 4mm - H3mm

5750EFA Ø5 x 5.5mm - H1mm

5750EFB Ø5 x 5.5mm - H2mm

5750EFC Ø5 x 5.5mm - H3mm